



NOAH'S Travel Co., Ltd. Licence No. 11/05590

90/10 BIZTOWN Suksawat Road, Bangphueng, Phra Pradaeng, Samutprakan, Bkk 10130

Tel: (66 2) 462 7427-9, 462 7095 | Fax: (66 2) 462 7094 | Website: www.noahstravel.net

บริษัท โนอาห์ แทรเวล จำกัด

เที่ยวกับเรา..ไม่มีวันสิ้นสุด

KOREAN AIR



เกาหลี โซล ยงอัน

สัมพัลบรรรยากาศเทศกาลดอกซากุระที่ประเทศเกาหลี
หลุดเข้าไปในอุโมงค์ดวงดาว TUNNEL GALAXY

5D3N

เลส์โก พลาเวอ์บลุม



พิเศษ!! บิ๋มบับ,
บุฟเฟ่ต์ BBQ ปิ้งย่างเกาหลี

- เมืองหิมะจำลอง ONE MOUNT
- อุตุการ์เด็น • EVERLAND • โซลทาวเวอร์
- ถนนองแด • เทศกาลดอกซากุระ: ยอฮ็อด
- พระราชวังเคียงบกกุง • ตลาดเมียงดง

เดินทาง

11 - 15 เมษายน 2563

ราคาเพียง 29,999



วันแรก

สนามบินสุวรรณภูมิ

20.00 น. พร้อมกัน

ณ สนามบินสุวรรณภูมิ อาคารผู้โดยสารขาออก ชั้น 4 ประตูทางเข้าหมายเลข 5 เคาน์เตอร์ N สายการบิน **KOREAN AIR (KE)** โดยมีเจ้าหน้าที่คอยให้การต้อนรับ และอำนวยความสะดวก

สายการบิน **KOREAN AIR** จัดที่นั่งแบบ 3-3-3 น้ำหนักกระเป๋า 23 กก./ท่าน



น้ำหนักกระเป๋า
23
กิโลกรัม



สายการบิน
FULL SERVICE



บริการอาหาร
ไป-กลับ
บนเครื่อง

23.15 น.

นำท่านเดินทางสู่ **ประเทศเกาหลีใต้** โดยเที่ยวบินที่ **KE652**

**** ใช้เวลาบินประมาณ 5 ชั่วโมง มีบริการอาหารและเครื่องบนเครื่อง ****

วันที่สอง

สนามบินอินชอน เมืองอินชอน ประเทศเกาหลีใต้ - เมืองหิมะจำลอง **ONE MOUNT (SNOW PARK*)**
สวนศิลปะอันยาง - สวนอุจจาร์เดิน

06.40 น.

เดินทางถึง **สนามบินอินชอน เมืองอินชอน ประเทศเกาหลีใต้** (เวลาท้องถิ่นเร็วกว่าไทย 2 ชม.) หลังจากผ่านพิธีการตรวจคนเข้าเมืองและศุลกากรแล้ว รถโค้ชนำทุกท่านข้ามทะเลตะวันตกด้วยสะพานแขวนของจอง หรือ สะพานเพื่อความหวังในการรวมชาติที่ยาวกว่า 4.42กม. และมียอดโดมสูง 107 เมตร

จากนั้นนำท่านเดินทางสู่ **ONE MOUNT (SNOW PARK*)** สิมพาร์คและช้อปปิ้งมอลล์ขนาดใหญ่ มีเสื้อผ้าแฟชั่นเกาหลีให้เลือกช้อปปิ้งมากมาย ทั้งแบรนด์เกาหลี และแบรนด์ชั้นนำมากมาย แบ่งเป็น 2 โซนหลักๆ โซนแรก **WATER PARK** มีสระน้ำทั้งแบบในร่ม และแบบกลางแจ้งให้ได้สนุก และผ่อนคลายในช่วงหน้าร้อน และโซน **SNOW PARK** เอาใจคุณหนูๆ พาไปสนุกกับเมืองหิมะจำลองในสกีโดมขนาดใหญ่ ซึ่งฤดูไหนก็สามารถเที่ยวได้สบายๆ ภายในมีกิจกรรมให้เล่นมากมาย ไม่ว่าจะเล่นสกีหรือสเก็ตที่นี่ก็มีอุปกรณ์เตรียมไว้ให้ครบครัน มีช่วง SNOW TIME สุดโรแมนติกให้คุณได้สัมผัสกับละอองหิมะที่โปรยปรายลงมา

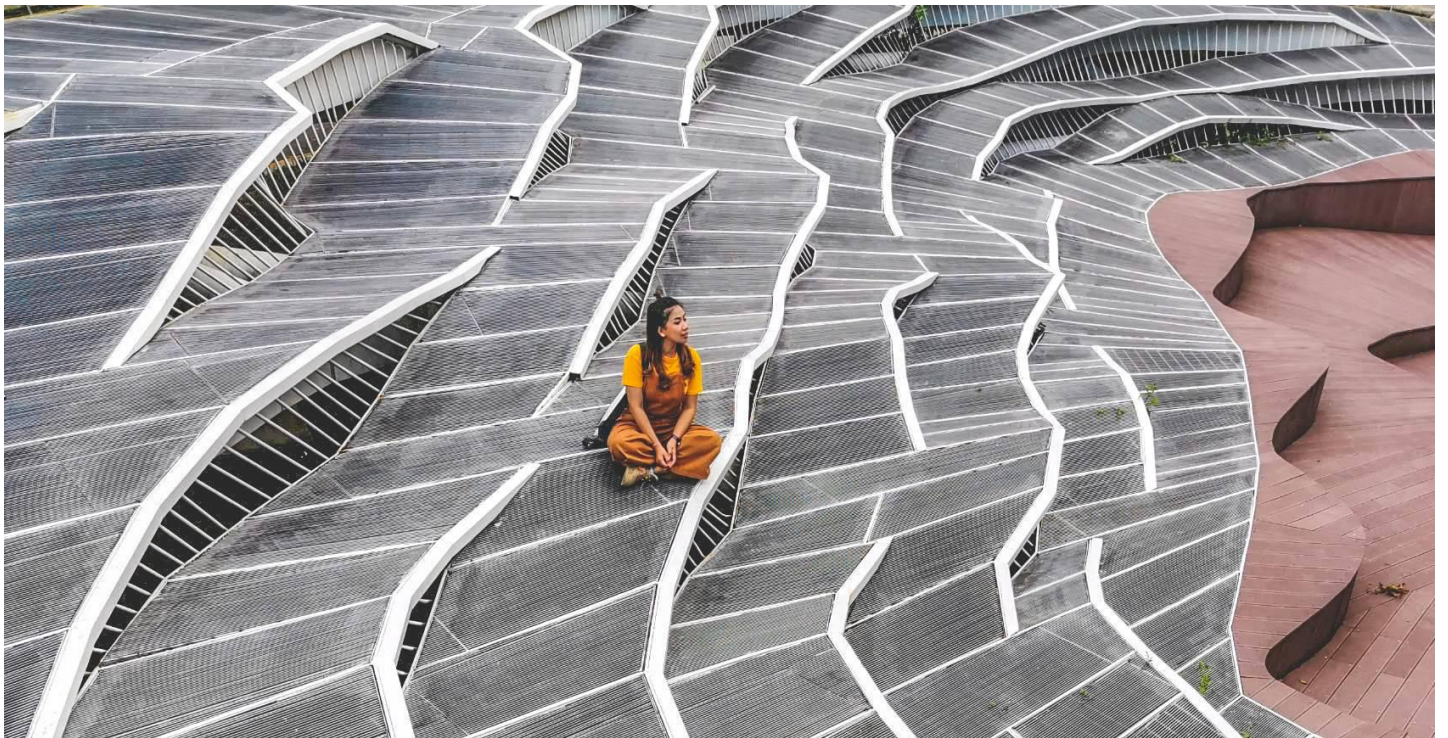


เพลิดเพลินไปกับเหล่าพลซัดที่น่ารักอย่าง เจ้าสุนัขทั้งหลายบนรถลากเลื่อน เยี่ยมชมที่ทำงานของลุงซานต้า และ มองดูเหล่าเอลฟ์น้อยกำลังเตรียมของขวัญวันคริสต์มาสกันอย่างขะมักเขม้นที่ หมู่บ้านซานต้า ที่ตกแต่งสไตล์ยุโรป เหนือ ใต้ภูเขาหิมะที่สูงชัน และสไลด์ลงเนินหิมะอย่างสนุกสนาน บนลานเลื่อนหิมะ นอกจากนี้ยังมี ทะเลสาบน้ำแข็ง โบลิ้งลานน้ำแข็ง และถ้ำน้ำแข็ง เป็นต้น **(อัตราค่าบริการนี้ ไม่รวมค่าเช่า และกิจกรรมภายในสกีโดม (SNOW PARK*) หากท่านใดที่ไม่สนใจเข้าสกีโดม สามารถเดินช้อปปิ้งได้ตามอัธยาศัย)**



กลางวัน บริการอาหารกลางวัน ณ ภัตตาคาร เมนู บูลโกกิ หมูหมักสไตล์เกาหลี มีรสชาติออกหวานเผ็ดเล็กน้อย โดย นำหมอลงในกระทะพร้อมน้ำซุปรุจรส เมื่อสุกรับประทานพร้อมเครื่องเคียงและข้าวสวย

จากนั้นนำท่านเดินทาง ไปยัง **ANYANG ART PARK** สวนศิลปะสุดฮิปใกล้กรุงโซล มีหลากหลายโซนให้เลือกเดิน แบบฟูลออปชั่น อาทิ โซน Grass on Vacation เป็นสะพานสีขาว จุดแรกที่ทุกคนจะต้องเจอเพื่อข้ามไปยังจุดอื่นๆ โซน Paper Snake เป็นสิ่งก่อสร้างที่มีความอาร์ตมาก รูปทรงคล้ายงูตามชื่อคอนเซ็ป โซน Linear Building on The Tree เป็นอุโมงค์ที่มีรูปทรงคดเคี้ยวและยาวมาก เดินทะลุออกไปจะพบกับลานกว้างๆ สีน้ตาลรูปทรงแปลกตา โซน Artificial Fall เป็นน้ำตกจำลองขนาดใหญ่ แต่หากเข้าไปถึงความอาร์ตนั้นก็สามารหามุมซิคๆ เก๋ๆ ถ่ายรูปได้ โซน Dimension Mirror Labyrinth เป็นสิ่งก่อสร้างที่สร้างด้วยกระจกเหมือนเป็นเขาวงกตกลางป่าใหญ่ โซน Anyang Crate House เป็นการนำเอาพลาสติกที่เหลือใช้มาสร้างสรรค์เป็นงานศิลปะ พอเข้าไปด้านในจะมีแสงลอดเข้ามาตาม ช่อง ถ่ายรูปออกมาจะดูสวยมาก โซน The Tail of Dragon เป็นหลังคาบ้านเกาหลีโบราณที่โผล่ขึ้นมาจากดิน ลักษณะ คล้ายหางมังกร โซน Anyang Peak เป็นจุดชมวิวของสวนแห่งนี้ และโซน Re. Vol. Ver. เป็นคอนเซ็ปบ้านเล็กกลาง ป่าใหญ่ นอกจากนี้ ยังมีงานศิลปะอีกหลายจุดที่น่าสนใจ และสถาปัตยกรรมอื่นที่ซ่อนอยู่ตามที่ต่างๆ ในสวนเยอะมาก หากใครที่ไม่ได้อินกับงานศิลปะ แค่มาทัวร์ก็ถือว่าคุ้มสุดคุ้ม



จากนั้นพาท่านไปสัมผัสโลกแห่งแสงสีและดวงดาวที่ **อุจจาร์เด่น** สวนที่ถูกประดับตกแต่งไปด้วยดวงไฟมากมาย พื้นที่ของสวนขนาดใหญ่จะเต็มไปด้วยดวงไฟหลากหลายดวงแข่งกันส่องแสงยามค่ำคืน ซึ่งจะแบ่งออกเป็นหลายๆ โซนด้วยกัน อาทิ โซน Flower Garden ที่ไม่ใช่แค่สวนดอกไม้ธรรมดาๆ แต่เป็นสวนที่ทำจากไฟดวงเล็กๆ นามาประกอบกันเป็นดอกไม้ขนาดใหญ่สวยงามมากๆ ส่วนโซน ทะเลแห่งดวงดาว ทิวทั้งบริเวณจะเต็มไปด้วยแสงไฟวิบวับราวกับหมู่ดาวยามค่ำคืน หลุดเข้าไปอยู่ในอุโมงค์ดวงดาวไปถ่ายรูปเก๋ๆ ที่ Tunnel Galaxy อุโมงค์ไฟระยิบระยับที่ถูกโอบล้อมไปด้วยดวงไฟมากมาย



เย็น บริการอาหารเย็น ณ ภัตตาคาร เมนู ขามู ขามู สุกี้หม้อไฟสไตล์เกาหลี อาหารพื้นเมืองของเกาหลี ลักษณะ คล้ายสุกี้หม้อไฟ

พักที่ SUWON M HOTEL / SUWON NEW TOURIST HOTEL / JM HOTEL หรือเทียบเท่า

วันที่สาม โรงเรียนสอนทำกิมจิ - สวนสนุกเอเวอร์แลนด์ - คอสเมติก - ผลิตภัณฑ์น้ำมันสน - ถนนชงแด

เช้า บริการอาหารเช้า ณ ห้องอาหารของโรงแรม

นำท่านไปเรียนรู้วัฒนธรรมการทำกิมจิของชาวเกาหลีที่ **โรงเรียนสอนทำกิมจิ** เป็นอาหารเกาหลีประเภทผักดองที่อาศัยภูมิปัญญาของคนครัวของชาวเกาหลี ด้วยการหมักพริกสีแดงและผักต่างๆ โดยทั่วไปจะเป็นผักกาดขาว ชาวเกาหลีนิยมรับประทานกิมจิเกือบทุกมื้อ และยังนำไปปรุงเป็นส่วนประกอบอาหารอีกหลายอย่าง ปัจจุบันกิมจิมีกว่า 187 ชนิด ส่วนใหญ่จะมีรสเค็มและเปรี้ยว

จากนั้นนำท่านเดินทางสู่ **เมืองยองอิน** ซึ่งเป็นที่ตั้งของ สวนสนุกกลางแจ้งที่ใหญ่ที่สุดของประเทศ **สวนสนุกเอเวอร์แลนด์** ถูกขนานนามว่าเป็นดิสนีย์แลนด์แห่งเกาหลีใต้ ตั้งอยู่ท่ามกลางหุบเขาประกอบไปด้วยโซนต่างๆ ดังนี้ **Global Fair, Magic Land, European Adventure, American Adventure, Zootopia** เมื่อท่านก้าวผ่านประตูเข้าไปในสวนสนุกเอเวอร์แลนด์ พบกับอาคารทรงสวยที่ตกแต่งด้วยสถาปัตยกรรมแบบวิกตอเรียตะวันออกและอินเดีย ซึ่งผสมผสานจนเข้ากันลงตัว แวะถ่ายรูปสวยๆ ที่ Magic Tree ต้นไม้แฟนตาซีขนาดใหญ่ที่จะเปลี่ยนสีไปตามเทศกาลต่างๆ ถือเป็นอีกจุดแลนด์มาร์คสำหรับนักท่องเที่ยว



ใครชอบเครื่องเล่นหวาดเสียวต้องห้ามพลาดเด็ดขาด สนุกกับเครื่องเล่นนานาชนิดไม่ว่าจะเป็น **รถไฟเหาะตีลังกา (Rolling X-Train)** ที่เร็วสุดๆ และตีลังกาถึง 2 รอบ **เฮอริเคน (Hurricane)** เครื่องเล่นที่จะหมุนๆ เหวี่ยงๆ ให้หัวใจเต้นรัวกับความสูงเกือบ 20 เมตรจากพื้นดิน ! **ดับเบิลร็อกสปิน (Double Rock Spin)** ที่จะหมุนๆ ตีลังกา 3 ตลบบนอากาศด้วยความสูงที่แทบกลั่นหายใจ **เรือเหาะไวคิง (Columbus Adventure)** เตรียมตัวเตรียมใจไปกับเจ้าเรือเหาะยักษ์ที่จะเหวี่ยงทุกคนขึ้นไปสูงถึง 30 เมตร ในมุม 75 องศา และ**ไฮโลด์ที่พลาดไม่ได้ของสวนสนุกแห่งนี้** **รถไฟเหาะรางไม้ (T-EXPRESS)** รถไฟเหาะรางไม้ที่สูงชันเป็นอันดับ 4 ของโลก ซึ่งมีความชันถึง 77 องศา และวิ่งด้วยความเร็ว 104 กิโลเมตร/ชั่วโมง





พักเหนื่อยจากเครื่องเล่นหลุดเข้ามาในโลกของเหล่าสัตว์มากมาย โชน **Zootopia** หนึ่งในสวนสัตว์ที่ใหญ่ที่สุดของเกาหลี มีสัตว์มากกว่า 2,000 ตัว จาก 200 กว่าสายพันธุ์ พาทุกท่านท่องไปกับโลกของสัตว์ป่าซาฟารี ขึ้นไปบนรถบัสซาฟารีเพื่อใกล้ชิดกับเหล่าสัตว์ป่ายังขึ้นอย่างโชน **Safari World** พบกับสัตว์ที่น่าเกรงขามอย่างสิงโตเจ้าป่า เสืออันดุร้าย และหมิวใหญ่ที่อาจจะโผล่มาทักทายคุณได้ทุกเมื่อ ตะลุยเข้าไปในโชน **Lost Valley** ตื่นเต้นไปกับการนั่งรถสะเทือนน้ำสะเทือนบก พร้อมเพลิดเพลินกับการชมสัตว์ต่างๆ ที่เดินเล่นอย่างอิสระ ถ้าโชคดีอาจจะได้พบกับสัตว์เหล่านี้มาขอขนมกินถึงหน้าต่างรถเลยก็ได้อีก



เปลี่ยนบรรยากาศจากเหล่าสัตว์โลกมาเจอความสวยงามของหมู่พฤกษา **สวนดอกไม้สี่ฤดู** เดินชมสวนดอกไม้ที่กำลังออกดอกบานสะพรั่งอวดสีสัน ซึ่งจะเปลี่ยนแปลงพันธุ์ดอกไม้ไปตามฤดูกาลในรูปแบบที่หลากหลายตลอดทั้งปี (ทั้งนี้ขึ้นอยู่กับสภาพอากาศ) ด้วยสีสันที่สดของดอกไม้แต่ละชนิดจึงได้รับความนิยมอย่างมาก ท่านไม่ควรพลาดที่จะมาถ่ายรูปเก็บบรรยากาศความสดชื่นกลับไปเป็นที่ระลึก รวมทั้งยังมีการจัดเทศกาลในแต่ละเดือน อาทิเช่น **ในช่วงฤดูใบไม้ผลิ ประมาณเดือนมีนาคม - มิถุนายน** จะเป็นคิวของสวนดอกทิวลิป และดอกกุหลาบ



กลางวัน บริการอาหาร กลางวัน ณ ภัตตาคาร เมนู นูฟเฟต์บามีคิวมั้งย่างสไตล์เกาหลี เนื้อหมู เนื้อไก่ เนื้อวัว ปลาหมึก อาหารเกาหลี เดิมไม่อื่น

จากนั้นนำท่านแวะช้อปปิ้งที่ร้านเครื่องสำอางค์ยอดนิยม **COSMETIC OUTLET** สวรรค์ของนักช้อปปิ้งชาวไทย เพื่อเลือกซื้อกลับไปเป็นของขวัญ มีให้เลือกมากมายหลากหลายแบรนด์ ไม่ว่าจะเป็นสกินแคร์บำรุงผิวแบรนด์อย่าง DEWINS และแบรนด์ JSM ที่เป็นสินค้าหลักของทางร้าน ไม่ว่าจะเป็นครีมหอยทาก ครีมหน้าแตก ครีมขัดซีซีโคล สแตมเซลล์ โบท์ออกซ์ เป็นต้น และยังมีสินค้าอื่นๆ อาทิเช่น ครีมว่านหางจระเข้ แป้งมาโยก ยาย้อมผม แชนด์ครีม ยาสระผม ฯลฯ



นำท่านเรียนรู้การทำผลิตภัณฑ์ที่สกัดจาก **ผลิตภัณฑ์น้ำมันสน** มีสรรพคุณช่วยบำรุงร่างกาย ลดไขมัน ช่วยควบคุมอาหาร และรักษาสมดุลในร่างกาย

จากนั้นเดินทางต่อไปยัง **ย่านสงแคว** เป็นย่านที่อยู่ใกล้ๆ กับมหาวิทยาลัยสงขลิก มีผลงานศิลปะที่ส่วนใหญ่เป็นศิลปะแนวร่วมสมัยจัดวางแสดงเต็มพื้นที่ของถนนปีกัสโซที่ขึ้นชื่อของย่านนี้ นอกจากนั้นที่นี่ยังมีฝั๊บ บาร์ คาเฟ่ ร้านอาหารมากมายตามตรอกซอกซอยแทบทุกแห่ง จึงทำให้ที่นี่เป็นสีสันของกรุงโซลที่นักท่องเที่ยวนิยมมาท่องเที่ยวไม่ขาดสายทั้งกลางวันและกลางคืน



เย็น บริการอาหาร เป็น ณ กัดตาการ์ เมนู จิมทัก ไก่อบซีอิ้ววันเส้น เป็นเมนูอาหารเกาหลีพื้นเมืองดั้งเดิม เป็นไก่ ผัดรวมกับวันเส้น มันฝรั่ง แครอท พริก และซอสดำ เนื้อไก่ที่นุ่ม รสชาติคล้ายกับไก่พะโล้สูตรเกาหลี

พักที่ **BENIKIA M HOTEL / INTERCITY HOTEL / CO OP HOTEL** หรือเทียบเท่า

วันที่สี่ เทศกาลดอกซากุระ ถนนยอลโด - ศูนย์สมุนไพโรโซม - ศูนย์ฮอดเกนามู - พระราชวังเคียงบกกุง - ดิวดีฟรี ตลาดเมียงดง

เช้า **บริการอาหารเช้า ณ ห้องอาหารของโรงแรม**

จากนั้นนำท่านผ่านชมความงามของ **เทศกาลดอกซากุระ ถนนยอลโด** ซึ่งกำลังผลิบานอยู่ทั่วเกาหลี สองข้างทางจะเต็มไปด้วยงามของดอกซากุระสีชมพูอ่อนละลานตา ให้ท่านได้หยิบกล้องขึ้นมาถ่ายภาพดอกซากุระเก็บไว้เป็นที่ระลึก อีกทั้งยังได้เห็นภาพของคนเกาหลีออกมาปิกนิกตามสวนสาธารณะ ทั้งที่มาเป็นเพื่อนกลุ่มใหญ่ๆ คู่รัก และครอบครัว ชวนกันมาพักผ่อนทำอาหารมานั่งทานไปคุยไปดูดอกซากุระไปด้วย



(หมายเหตุ: ทั้งนี้การบานของดอกซากุระขึ้นอยู่กับสภาพอากาศ หากดอกซากุระไม่บาน หรือหมดฤดูกาล ทางบริษัทขออนุญาตไม่นำท่านไป และไม่มีการหักคืนค่าใช้จ่ายใดๆ ทั้งสิ้น)

จากนั้นนำท่านออกเดินทางไปยัง **ศูนย์สมุนไพรโสมเกาหลี** สมุนไพรที่ช่วยเสริมความแข็งแรงให้แก่ระบบย่อยอาหาร ปลอดภัยให้จิตใจสงบ และเพิ่มพลังกำลัง มีสรรพคุณทางการแพทย์ช่วยบำรุงหัวใจ ป้องกันโรคหัวใจขาดเลือด เสริมประสิทธิภาพทางเพศ ลดและป้องกันมะเร็ง

จากนั้นพาท่านชม **ศูนย์สมุนไพรบำรุงตับ** ต้นไม้ชนิดนี้เจริญเติบโตในป่าลึกบนภูเขาที่ปราศจากมลภาวะ และสูงเหนือระดับน้ำทะเล 50-800 เมตร ช่วยดูแลตับให้สะอาดแข็งแรง ป้องกันโรคตับแข็ง ไม่ถูกทำลายจากการดื่มแอลกอฮอล์ กาแฟ บุหรี่ สารตกค้างจากอาหาร และยา

กลางวัน บริการอาหาร กลางวัน ณ กัสดาคาร เมนู ไก่ตุ๋นโสม อาหารบำรุงสุขภาพ ไก่ขนาดกำลังเหมาะ ยัดไส้ด้วยโสม แป๊ะก๊วย และสมุนไพรบำรุงร่างกาย เสิร์ฟในหม้อดินร้อนๆ

จากนั้นนำท่านชมความยิ่งใหญ่ของ **พระราชวังเคียงบกกุง** พระราชวังแห่งแรกของราชวงศ์โชซอน ที่ตั้งอยู่ใจกลางกรุงโซล ซึ่งเป็นอีกหนึ่งสถานที่ที่ใครมาเกาหลีเป็นครั้งแรกต้องไม่พลาดที่จะแวะมาเยือน ด้วยฉากหลังของพระราชวังนี้เป็นภูเขาพุกกักซาน ทำให้ดูยิ่งใหญ่อลังการเป็นอย่างมาก เรียกได้ว่าเป็น The Grand Palace ของเกาหลี ได้เลยก็ว่าได้ มีสถาปัตยกรรมที่น่าสนใจคือ **พระที่นั่งคินจอนจวง** เป็นพระที่นั่งที่กษัตริย์ใช้ออกว่าราชการ และเป็นที่ทรงงาน ภายในพระที่นั่งไม่สามารถเข้าไปชมได้ แต่สามารถถ่ายภาพจากด้านนอกได้ **พิเศษ! ให้ท่านได้สวมใส่ชุดฮันบก พร้อมเก็บภาพความประทับใจ โดยมีฉากหลังเป็นพระราชวังเคียงบกกุง**



หมายเหตุ : กรณีที่พระราชวังเคียงบกุงไม่เปิดทำการ ทางบริษัทของสงวนสิทธิ์ปรับรายการทดแทนเป็นพระราชวังชางด็อกกุง พระราชวังลำดับที่สองที่ถูกสร้างต่อจากพระราชวังเคียงบกุง ในปี ค.ศ. 1405 และยังเป็น 1 ใน 5 ของพระราชวังสำคัญที่ยังคงรักษาไว้ ซึ่งมีต้นไม้นานาชนิดยักษ์มีอายุกว่า 300 ปี บ่อน้ำ และศาลาริมน้ำ พระราชวังแห่งนี้เป็นที่พำนักของพระมหากษัตริย์ถึง 9 พระองค์ ปัจจุบันยังคงเหลือความงามบางส่วนของพระราชวัง ได้แก่ พระตำหนักอินจงจอน พระตำหนักแดโจจอน พระตำหนักซอนจงจอน และพระตำหนักก๊กซองแจ

จากนั้นนำท่านเลือกซื้อสินค้าปลอดภาษี **ดิวตี้ฟรี** ที่ร้านค้าปลอดภาษีที่ใหญ่ที่สุดในโซล แหล่งรวมสินค้าแบรนด์เนมมากมาย ไม่ว่าจะเป็น น้ำหอม เสื้อผ้า เครื่องสำอาง กระเป๋า นาฬิกา เครื่องประดับหลากหลายแบรนด์ดัง และสินค้าแบรนด์อื่นๆ อีกมากมาย โดยชั้นใต้ดินจะเป็นสินค้าแบรนด์หรู และเครื่องดื่มแอลกอฮอล์ อาทิเช่น PRADA, DIOR, LOUIS VUITTON, BULGARI, LONGCHAMP, COACH, GUCCI, MICHEL KORS, LOEWE, MIU MIU เป็นต้น ในส่วนของชั้นที่ 1 เป็นช้อป CHANNEL และนาฬิกาตั้งหลากหลายแบรนด์ อาทิเช่น ROLEX, HERMES, OMEGA, TISSOT เป็นต้น ชั้น 2 เป็นช้อป MCM ชั้นที่ 3 เป็นโซนเครื่องสำอางค์หลากหลายแบรนด์ดัง ไม่ว่าจะเป็นแบรนด์ SULWHASOO, HERA, LANEIGE, L'Oréal, SU:M37, ESTEE LAUDER, LANCOME, CHRISTIAN DIOR, BIOTHERM, MAC เป็นต้น ชั้น 4 จะเป็นสินค้าแบรนด์เนมอื่นๆ และชั้นที่ 5 จะเป็นแบรนด์ของเกาหลี และโซนร้านอาหาร



จากนั้นนำท่านเพลิดเพลินกับการช้อปปิ้ง **ย่านเมียงดง** แหล่งละลายทรัพย์ในดวงใจของสาวๆหลายคน หรือสยามสแควร์เกาหลี ตลาดแห่งนี้จะมีเสื้อผ้า กางเกง รองเท้า น้ำหอม เครื่องสำอางค์ทั้งแบรนด์เนมชื่อดัง และโลคอลแบรนด์ รวมถึงซีดีเพลง รูปดารา และศิลปินเกาหลี หรืออะไรที่วัยรุ่นต้องการก็สามารถหาได้จากที่ตลาดนี้ อาทิเช่น ร้านเครื่องสำอางค์ที่คุ้นคนไทยที่ไม่ว่าจะเป็น ETUDE, SKIN FOOD, THE FACE SHOP, NATURAL REPUBLIC, INNISFREE ราคาเครื่องสำอางค์จะถูกกว่าประเทศไทยประมาณ 2 ถึง 3 เท่า และบางรุ่นไม่มีขายในประเทศไทย หรือจะเป็นร้านขายรองเท้าแบรนด์ดังอย่างร้าน MBC MART ก็มีรองเท้าหลากหลายแบรนด์ดังให้เลือกมากมาย อาทิเช่น ADIDAS, NIKE, NEW BALANCE, VANS, CONVERSE, FILA เป็นต้น



ในส่วนของอาหารบริเวณข้างทางที่สอทอดไม่แพ้กันอย่างโซน **เมียงดงสตรีทฟู้ด** มีอาหารหรือของทานเล่นให้ได้ลิ้มลองมากมาย ไม่ว่าจะเป็น หอยเชลล์ย่างตัวใหญ่อบนากิน ขนมไข่หรือเครนนิ่ง ขนมยอดฮิตตลอดกาลของเมียงดง กุ้งลือบสเตอร์ตัวใหญ่ๆ อย่างชีสมีรสหวาน ชีสย่าง โดยการเอาอบสชาเรลล่าชีสเสียบไม้แล้วเอาไปย่าง ตอกโบกี้ เค้กข้าวที่ขึ้นชื่อของเกาหลี ปรงรสด้วยซอสเผ็ดสไตล์เกาหลี เมนูนี้มีอยู่เกือบทุกซอกทุกมุมที่ในตลาดเมียงดง บะหมี่ตำจาจั้งมยอน หนึ่งในเมนูสุดฮิตที่เห็นกันบ่อยในซีรีส์เกาหลี มันฝรั่งเกลียวทอดกรอบเสียบไม้ พบเห็นได้ทั่วไปในเมืองไทย แต่ของที่นี่จะมีไส้กรอกเพิ่มเข้ามาอีกหนึ่งชิ้น ปลาหมึกยักษ์ทอดกรอบ เสียบไม้แบบบอสังการโรยด้วยเกลือ เป็นต้น แต่หากคนที่ชอบของหวานก็จะมีไอติมโคนเจ้าดัง ซึ่งไอติมที่กดมาใส่โคนนั้นสูงถึง 2 ฟุต



เย็น	อิสระอาหารเย็นตามอัธยาศัย เพื่อความสะดวกในการข้อปิ้ง
พักที่	BENIKIA M HOTEL / HAEDAMCHAE HOTEL / INTERCITY HOTEL หรือเทียบเท่า
วันที่ห้า	โซลทาวเวอร์ - พลอยอเมทิส - ละลายเงินวอน ซุปเปอร์มาร์เก็ต - สนามบินอินชอน เมืองอินชอน ประเทศเกาหลีใต้ - สนามบินสุวรรณภูมิ
เช้า	บริการอาหารเช้า ณ ห้องอาหารของโรงแรม

จากนั้นนำท่านไปยังหนึ่งในทิวเวอร์ที่มีวิวที่สวยงามที่สุดในเอเชีย **โซลทาวเวอร์** ตั้งอยู่บนภูเขาซัมซานใจกลางกรุงโซล มีความสูงจากฐานหอคอยประมาณ 236.7 เมตร และมีความสูง 479 เมตรจากพื้นดิน ไม่ว่าจะในช่วงกลางวัน ช่วงกลางคืน หรือฤดูกลางไหนๆ ก็ยังได้รับความนิยมเสมอมา ทั้งจากนักท่องเที่ยวและคู่รักชาวเกาหลี เพราะเป็นจุดชมวิวมองเห็นวิวทั่วทั้งกรุงโซล และบริเวณรอบๆ แบบพาโนรามา นับเป็นอีกสถานที่สุดแสนโรแมนติกแห่งหนึ่งที่คู่รักทุกคนไม่ควรพลาด นอกจากนี้ยังมีไฮไลท์สำคัญของกรุงโซลที่นักท่องเที่ยวทุกคนจะต้องมาแวะเช็คอินคือ สถานที่คล้องกุญแจชื่อดัง Love Key Ceremony ที่มีความเชื่อว่า คู่รักที่มาคล้องกุญแจที่นี่จะมีความรักที่ยืนยาวไปตลอดกาล **(อัตราค่าบริการนี้ ไม่รวมกุญแจ และค่าขึ้นลิฟท์ 11,000 วอน)**



นำท่านชม **โรงงานเจียรในพลอยอเมทิส** แดนเกาหลีเป็นแดนของพลอยสีม่วง พลอยแห่งสุขภาพและนาโซค โดยมีตั้งแต่สีม่วงอ่อนเย็นตา จนถึงสีม่วงไวน์ มีเสน่ห์เย้ายวนใจ พลอยนี้จะงามจับตาเมื่อมาทำเป็นแหวน จี้ ต่างหู และสร้อยข้อมือ

กลางวัน บริการอาหารกลางวัน ณ ภัตตาคาร เมนู บิบิมบับ ข้าวยาเกาหลี ประกอบด้วยผักต่างๆพร้อมกับเนื้อสัตว์หมักเสิร์ฟบริการพร้อมชุปซามูหม้อร้อนๆ

นำท่านเพลินเพลินกับการแวะซื้อของฝากที่ **ชุปเปอร์มาร์เก็ต** (ละลายเงินวอน ชื่อ 5 แกรม 1) สาขาราย ขนมต่างๆ ช็อกโกแลตหิน ซีเรียลช็อกโกโก้ ผลิตภัณฑ์ของใบ และราฝอยของโสมในรูปแบบขนม ซาโสม โคลนพอกหน้าโสม ครีมล้างหน้าโสม เครื่องสำอางโสม และยังมีกิมจิ เปเปโร (ป็อกกี้เกาหลี) ซินรามัง (มามาเกาหลี) นมกล้วย เป็นต้น



สมควรแก่เวลานำท่านเดินทางสู่ **สนามบินอินชอน เมืองอินชอน ประเทศเกาหลีใต้** เพื่อเดินทางกลับสู่กรุงเทพฯ

17.20 น.

นำท่านเดินทางสู่ **สนามบินสุวรรณภูมิ กรุงเทพฯ ประเทศไทย** โดยเที่ยวบินที่ **KE651**

**** ใช้เวลาบินประมาณ 5 ชั่วโมง มีบริการอาหาร และเครื่องดื่มบนเครื่อง ****

21.30 น. เดินทางถึงประเทศไทย **สนามบินสุวรรณภูมิ กรุงเทพฯ ประเทศไทย** โดยสวัสดิภาพ

**** ข้อความสำคัญ โปรดอ่านอย่างละเอียด ****

ในกรณีที่ต้องออกตัวโดยสารภายในประเทศ ทั้งเครื่องบิน รถทัวร์ และรถไฟ ก่อนทำการออกตัวโดยสาร กรุณาสอบถามที่เจ้าหน้าที่ทุกครั้ง เนื่องจากสายการบินอาจมีการปรับเปลี่ยนเที่ยวบิน หรือเวลาบิน โดยไม่ได้แจ้งให้ทราบล่วงหน้า มิเช่นนั้น ทางบริษัทฯ จะไม่รับผิดชอบค่าใช้จ่ายใดใดทั้งสิ้น
ขอพระคุณทุกท่านที่ใช้บริการ

การพิจารณาการเข้า-ออก ณ ประเทศจุดหมายปลายทาง ถือเป็นสิทธิ์ในทางกฎหมายของประเทศนั้นๆ โดยทางเจ้าหน้าที่ตรวจคนเข้าเมือง และเจ้าหน้าที่กรมแรงงานเป็นผู้ตัดสินชี้ขาด ทางผู้จัดไม่สามารถเข้าไปแทรกแซงได้ หากท่านปฏิเสธมิให้เดินทางออก หรือเข้าประเทศที่ระบุในรายการเดินทาง ซึ่งมีค่าใช้จ่ายที่เกิดขึ้นในการเปลี่ยนตัวขากลับ และรวมถึงค่าบริการอื่นๆ ที่เกิดขึ้นด้วย ฉะนั้น ท่านจะต้องเป็นผู้รับผิดชอบในค่าใช้จ่ายที่เกิดขึ้นที่ทางประเทศนั้นๆ เรียกเก็บ ทางผู้จัดและทางสายการบินจะไม่รับผิดชอบค่าใช้จ่ายที่เกิดขึ้นทุกกรณี หากต้องกลับประเทศไทยในเที่ยวบินถัดไปที่มีที่นั่งว่าง หรือตามวันเดินทางของตัวเครื่องบิน ทั้งนี้ขึ้นอยู่กับทางเจ้าหน้าที่ตรวจคนเข้าเมืองของประเทศเกาหลีใต้ และสายการบินเป็นผู้พิจารณาเท่านั้น ทางบริษัทฯ จะไม่รับผิดชอบใดๆทั้งสิ้น และขอสงวนสิทธิ์ที่จะไม่คืนค่าบริการ ไม่ว่ากรณีใดๆ ซึ่งอยู่นอกเหนือความรับผิดชอบของบริษัท

อัตราค่าบริการ

กำหนดการเดินทาง	ราคาทัวร์/ท่าน ห้องละ 2-3 ท่าน	ราคา พักเดี่ยวเพิ่ม	ราคา ไม่รวมตัวเครื่องบิน
11 - 15 เมษายน 2563	29,999	5,000	8,999

ราคาเด็กทารกอายุไม่เกิน 2 ปี ณ วันเดินทางกลับ (INFANT) ท่านละ 5,999 บาท

***** ค่าบริการข้างต้น ยังไม่รวมค่าธรรมเนียม ค่าทิป คนขับรถ หัวหน้าทัวร์ และมัดคอกเทศท้องถิ่น *****

**** ทางบริษัทขอสงวนสิทธิ์ค่าธรรมเนียม ค่าทิป ท่านละ 50,000 วอน/ทริป/ท่าน****

โปรดอ่านข้อความให้ถี่ถ้วนก่อนการจองทัวร์ทุกครั้ง เพื่อประโยชน์แก่ตัวท่านเอง ในกรณียกเลิกการเดินทางต้องยกเลิก 30 วันก่อนการเดินทางเท่านั้น ไม่เช่นนั้น ทางบริษัทจะไม่คืนมัดจำไม่ว่าด้วยกรณีใดๆ ทั้งสิ้น ค่าทัวร์ที่จ่ายให้กับผู้จัดเป็นการชำระแบบจ่ายชำระขาด และผู้จัดได้ชำระให้กับทางสายการบินและสถานที่ต่างๆ แบบชำระขาดก่อนออกเดินทางเช่นกัน ฉะนั้น หากท่านไม่ได้ร่วมเดินทางหรือใช้บริการตามรายการไม่ว่าด้วยสาเหตุใด หรือได้รับการปฏิเสธการเข้าหรือออกนอกเมืองจากประเทศในรายการ (ประเทศไทย และประเทศเกาหลีใต้) ทางผู้จัดขอสงวนสิทธิ์การคืนเงินสดส่วนใดๆ รวมทั้งค่าตัวเครื่องบินให้แก่ท่าน

หมายเหตุ : ตามนโยบายของรัฐบาลเกาหลีใต้ ร่วมกับการท่องเที่ยวเกาหลีใต้เพื่อโปรโมทสินค้าในนามของรัฐบาล คือ สมุนไพรโสม สมุนไพรฮอตเทนนามู น้ำมันสน ศูนย์เครื่องสำอางค์ (คอสเมติก) พลอยอเมทิส และร้านค้าปลอดภาษี (ดีดิวตี้ฟรี) ซึ่งจำเป็นต้องระบุไว้ในโปรแกรมทัวร์ เพราะมีผลกับราคาทัวร์ ทางบริษัทฯ จึงอยากเรียนชี้แจงลูกค้าทุกท่านว่า ร้านรัฐบาลทุกร้านจำเป็นต้องรบกวนทุกท่านแวะชม หากประสงค์จะซื้อหรือไม่ซื้อขึ้นอยู่กับความพอใจของลูกค้าเป็นหลัก ไม่มีการบังคับใดๆ ทั้งสิ้น

- ทัวร์ครั้งนี้มีวัตถุประสงค์เพื่อการท่องเที่ยวเป็นหมู่คณะเท่านั้น ถ้าลูกค้าต้องการแยกตัวออกจากกรุ๊ปทัวร์ โดยไม่ลงร้านช้อปปิ้ง เช่น ร้านโสม/ฮอกเกนามู/น้ำมันสน/เครื่องสำอางค์คอสเมติก/พลอยอเมทิส ทางบริษัทจะคิดค่าดำเนินการในการแยกท่องเที่ยวเอง **300 USD ต่อท่าน**
- ทางบริษัทขอสงวนสิทธิ์ ราคานี้เฉพาะนักท่องเที่ยวชาวไทยเท่านั้น ถ้าหากเป็นชาวต่างชาติจะต้องเพิ่มจากราคาค่าทัวร์ปกติ อีก **100 USD ต่อท่าน**
- ขอสงวนสิทธิ์ในการเปลี่ยนแปลงโปรแกรม หรือรายการอาหาร โดยมีต้องแจ้งให้ทราบล่วงหน้า ทั้งนี้ขึ้นอยู่กับความเหมาะสม
- โรงแรมที่พักที่อาจมีการสลับปรับเปลี่ยนขึ้นอยู่กับความเหมาะสมเป็นหลัก โดยคำนึงถึงผลประโยชน์ลูกค้าเป็นหลัก
- ประเทศเกาหลีใต้มีช่างภาพมาถ่ายรูป และมาจำหน่ายวันสุดท้าย ลูกค้าท่านใดสนใจสามารถซื้อได้ โดยไม่มีการบังคับลูกค้าทัวร์ทั้งสิ้น แต่เป็นการบอกกล่าวล่วงหน้า

- กรณีได้ดกรูปเหมาที่เป็นนักเรียน นักศึกษา ครู ธุรกิจขายตรงเครื่องสำอางค์ หมอ พยาบาล ชาวต่างชาติ หรือกรุปที่มีการขอดงานจะต้องสอบถามราคาใหม่ทุกครั้ง
- หากมีเพื่อนหรือญาติของท่านต้องการร่วมเดินทางระหว่าง การท่องเที่ยวในประเทศเกาหลี หรือ เกิดปัญหาต่างๆ ตลอดจนข้อแนะนำ กรุณาติดต่อเจ้าหน้าที่ที่รับผิดชอบ หากท่านมีความจำเป็นต้องรับฝากของจากผู้อื่น เพื่อที่จะนำไปยังประเทศนั้นๆ หรือนำกลับประเทศไทย ควรตรวจสอบของนั้นว่าต้องไม่เป็นสิ่งของผิดกฎหมาย ซึ่งของผิดกฎหมายบางประเภท อาจมีโทษถึงขั้นประหารชีวิต ทางเจ้าหน้าที่จะไม่รับฝากกระเป๋าหรือสิ่งของใดใด

**** สั่งซื้อซิมกับเราสะดวกไม่ต้องลงทะเบียนให้ยุ่งยาก รอรับได้เลยที่สนามบิน ****

สำหรับซิมอินเทอร์เน็ตของ TRUE TRAVEL SIM ASIA สามารถเล่นเน็ตในประเทศโซนเอเชีย ไม่ว่าจะเป็ **ญี่ปุ่น เกาหลีใต้ ฮองกง มาเก๊า ไต้หวัน จีน สิงคโปร์ พม่า อินโดนีเซีย** โดยมี DATA ให้ใช้งาน 4 GB สามารถใช้งานได้ต่อเนื่องสูงสุด 8 วัน **หากท่านใดสนใจสั่งซื้อซิม สามารถสั่งซื้อได้กับทางเจ้าหน้าที่ และชำระเงินพร้อมมัดจำค่าทัวร์ หรือค่าทัวร์ส่วนที่เหลือ**

ซื้อ SIM กับเรา สะดวก!!...ไม่ต้องไปศูนย์
รอรับได้เลยที่สนามบิน

TRAVEL SIM ASIA
ซิมท่องเที่ยว...เอเซีย
เน็ต Non-Stop เต็มสปีด 4 GB วัน 8 วัน

ครอบคลุมการใช้งาน 12 ประเทศ

ไทย	เกาหลี	จีน (รวมไต้หวัน)	ญี่ปุ่น
ไต้หวัน	มาเลเซีย	ฟิปปินส์	มาเก๊า
สิงคโปร์	อินโดนีเซีย	ฮองกง	

399 บาท

จากมาตรการยกเว้นวีซ่าเข้าประเทศเกาหลีให้กับคนไทย ผู้ที่ประสงค์จะพำนักระยะสั้นในประเทศเกาหลีไม่เกิน 90 วัน ไม่ว่าจะด้วยวัตถุประสงค์เพื่อการท่องเที่ยว เยี่ยมญาติ หรือธุรกิจ จะต้องยื่นเอกสารในขั้นตอนการตรวจเข้าเมือง เพื่อยืนยันการมีคุณสมบัติการเข้าประเทศเกาหลี ดังต่อไปนี้

1. พาสปอร์ตจะต้องมีอายุมากกว่า **6 เดือน** นับจากวันไปถึง
2. ตัวเครื่องบินขาออกจากประเทศเกาหลี **ทางทัวร์จัดเตรียมให้**
3. สิ่งที่ยืนยันว่าท่านสามารถรับผิดชอบค่าใช้จ่ายที่อาจเกิดขึ้นในระหว่างที่พำนักในประเทศเกาหลีได้ (เช่น เงินสด บัตรเครดิต เป็นต้น)
4. ชื่อ ที่อยู่ และหมายเลขติดต่อในระหว่างที่พำนักในประเทศเกาหลี (เช่น คนรู้จัก โรงแรม และอื่นๆ) **ทางทัวร์จัดเตรียมให้**
5. กำหนดการเดินทางระหว่างที่พำนักในประเทศเกาหลี **ทางทัวร์จัดเตรียมให้**

อัตราค่าบริการนี้รวม

- | | |
|--|---|
| <input checked="" type="checkbox"/> ค่าตัวเครื่องบินไป-กลับ พร้อมคณะ | <input checked="" type="checkbox"/> ค่าภาษีสนามบินทุกแห่งที่มี |
| <input checked="" type="checkbox"/> ค่าน้ำหนักกระเป๋าสัมภาระท่านละไม่เกิน 23 กก. | <input checked="" type="checkbox"/> ค่ารถรับ-ส่ง และนำเที่ยวตามรายการ |
| <input checked="" type="checkbox"/> ค่าที่พักตามที่ระบุในรายการ พักห้องละ 2 ท่าน | <input checked="" type="checkbox"/> ค่าเข้าชมสถานที่ต่างๆ ตามรายการ |

- ค่าอาหารตามมือที่ระบุในรายการ ค่าจ้างมัดคฤเทศก์คอยบริการตลอดการเดินทาง
- ค่าประกันอุบัติเหตุระหว่างเดินทาง วงเงินท่านละ 1,000,000 บาท (เงื่อนไขตามกรมธรรม์)

อัตราค่าบริการนี้ไม่รวม

- ค่าใช้จ่ายส่วนตัวนอกเหนือจากรายการที่ระบุ เช่น ค่าทำหนังสือเดินทาง ค่าโทรศัพท์ ค่าโทรศัพท์ทางไกล ค่าอินเตอร์เน็ต ค่าซักรีด มินิบาร์ในห้อง รวมถึงค่าอาหาร และเครื่องดื่มที่สั่งเพิ่มนอกเหนือรายการ (**กรุณาสอบถามจากหัวหน้าทัวร์ก่อนการใช้บริการ**)
- ค่าทิปคนขับรถ หัวหน้าทัวร์ และมัดคฤเทศก์ท้องถิ่น
- ค่าภาษีมูลค่าเพิ่ม 7% และภาษีหัก ณ ที่จ่าย 3%
- ค่าวีซ่าสำหรับพาสปอร์ตต่างดาว

เอกสารประกอบในการยื่นวีซ่า

- 1) พาสปอร์ต
- 2) ใบประจำตัวคนต่างดาว
- 3) ใบสำคัญถิ่นที่อยู่
- 4) สำเนาทะเบียนบ้าน(ถ้ามี)
- 5) สมุดบัญชีเงินฝาก(ถ้ามี)
- 6) รูปถ่ายสีขนาด 2 นิ้ว 2 รูป (สำหรับหนังสือเดินทางต่างดาว เจ้าของหนังสือเดินทางต้องทำเรื่องแจ้งเข้า-ออกด้วยตนเองก่อนจะยื่นวีซ่า)

เงื่อนไขการชำระค่าบริการ

1. **นักท่องเที่ยวหรือเอเจนซี่ต้องชำระเงินมัดจำเป็นเงินจำนวน 10,000 บาทต่อท่าน เพื่อสำรองที่นั่ง** ภายใน 3 วันหลังจากการจอง
2. นักท่องเที่ยวหรือเอเจนซี่ต้องชำระเงินค่าบริการส่วนที่เหลือทั้งหมดก่อนวันเดินทางอย่างน้อย 30 วัน กรณีนักท่องเที่ยวหรือเอเจนซี่ไม่ชำระเงิน หรือชำระเงินไม่ครบภายในกำหนด รวมถึงกรณีเช็คของท่านถูกปฏิเสธการจ่ายเงินไม่ว่ากรณีใดๆ ให้ถือว่านักท่องเที่ยวสละสิทธิ์การเดินทางในทัวร์นั้นๆ
3. กรณีที่นักท่องเที่ยวหรือเอเจนซี่ จองการเดินทางน้อยกว่า 30 วัน จะต้องชำระครบเต็มจำนวนเลย
4. การติดต่อใดๆ กับทางบริษัท เช่น แฟกซ์ , อีเมล , หรือจดหมายฯ ต้องทำในวันเวลาทำการของทางบริษัท ดังนี้ วันจันทร์ ถึง ศุกร์ เวลา 9.00 น. – 18.00 น. และวันเสาร์ เวลา 9.00 น. – 14.00 น. นอกจากนี้วันเวลาดังกล่าวและวันหยุดนักขัตฤกษ์ที่รัฐบาลประกาศในปีนั้นๆถือว่าเป็นวันหยุดทำการของทางบริษัท

เงื่อนไขการยกเลิกการเดินทาง

- กรณีที่นักท่องเที่ยวหรือเอเจนซี่ต้องการขอยกเลิกการเดินทาง หรือเลื่อนการเดินทาง นักท่องเที่ยวหรือเอเจนซี่(ผู้มีชื่อในเอกสารการจอง) จะต้องแฟกซ์ อีเมล หรือเดินทางมาเซ็นเอกสารการยกเลิกที่บริษัทอย่างใดอย่างหนึ่งเพื่อแจ้งยกเลิกการจองกับทางบริษัทเป็นลายลักษณ์อักษร ทางบริษัทไม่รับยกเลิกการจองผ่านทางโทรศัพท์ไม่ว่ากรณีใดๆ
- กรณีนักท่องเที่ยวหรือเอเจนซี่ต้องการขอรับเงินค่าบริการคืน นักท่องเที่ยวหรือเอเจนซี่ (ผู้มีชื่อในเอกสารการจอง) จะต้องแฟกซ์ อีเมล หรือเดินทางมาเซ็นเอกสารการขอรับเงินคืนที่บริษัทอย่างใดอย่างหนึ่งเพื่อทำเรื่องขอรับเงินค่าบริการคืน โดยแนบหนังสือมอบอำนาจพร้อมหลักฐานประกอบการมอบอำนาจ หลักฐานการชำระเงินค่าบริการต่างๆ และหน้าสมุดบัญชีธนาคารที่ต้องการให้นำเงินเข้าให้ครบถ้วน

โดยมีเงื่อนไขการคืนเงินค่าบริการดังนี้

- ยกเลิกก่อนวันเดินทางไม่น้อยกว่า 30 วัน คืนเงินค่าบริการร้อยละ 100 ของเงินค่าบริการ
- ยกเลิกก่อนวันเดินทางไม่น้อยกว่า 15 วัน คืนเงินค่าบริการร้อยละ 50 ของเงินค่าบริการ
- ยกเลิกก่อนวันเดินทางน้อยกว่า 15 วัน ไม่คืนเงินค่าบริการที่ชำระแล้วทั้งหมด ทั้งนี้ ทางบริษัทจะหักค่าใช้จ่ายที่ได้จ่ายจริงจากค่าบริการที่ชำระแล้วเนื่องในการเตรียมการจัดการนำเที่ยวให้แก่นักท่องเที่ยว เช่น การสำรองที่นั่งตัวเครื่องบิน การจองที่พักฯลฯ

1. การเดินทางที่ต้องการบินมัดจำหรือซื้อขาดแบบมีเงื่อนไข หรือเที่ยวบินเหมาลำ Charter Flight หรือ Extra Flight กับสายการบิน หรือผ่านตัวแทนในประเทศหรือต่างประเทศ จะไม่มีการคืนเงินมัดจำหรือค่าบริการทั้งหมด
2. การติดต่อใดๆ กับทางบริษัท เช่น แฟกซ์ อีเมล หรือจดหมายฯ ต้องทำในวันเวลาทำการของทางบริษัท ดังนี้ วันจันทร์ ถึงศุกร์ เวลา 9.00 น. – 18.00 น. และวันเสาร์ เวลา 9.00 น. – 14.00 น. นอกจากวันเวลาดังกล่าวและวันหยุดนักขัตฤกษ์ที่รัฐบาลประกาศในปีนั้นๆถือว่าเป็นวันหยุดทำการของทางบริษัท
3. ทางบริษัทขอสงวนสิทธิ์ในการยกเลิกการเดินทางกรณีมีนักท่องเที่ยวเดินทางไม่ถึง 15 คน

เงื่อนไขและข้อกำหนดอื่นๆ

1. ทัวร์นี้สำหรับผู้มีวัตถุประสงค์เพื่อการท่องเที่ยวเท่านั้น
2. ทัวร์นี้เป็นทัวร์แบบเหมา หากท่านไม่ได้ร่วมเดินทางหรือใช้บริการตามที่ระบุไว้ในรายการไม่ว่าบางส่วนหรือทั้งหมด หรือถูกปฏิเสธการเข้า-ออกเมืองด้วยเหตุผลใดๆ ทางบริษัทจะไม่คืนเงินค่าบริการไม่ว่าบางส่วนหรือทั้งหมดให้แก่ท่าน
3. ทางบริษัทขอสงวนสิทธิ์ในการยกเลิกการเดินทางในกรณีที่นักท่องเที่ยวร่วมเดินทางน้อยกว่า 15 ท่าน โดยจะแจ้งให้นักท่องเที่ยวหรือเอเจนซี่ทราบล่วงหน้าอย่างน้อย 7 วันก่อนการเดินทางสำหรับประเทศที่ไม่มีวีซ่า และอย่างน้อย 10 วันก่อนการเดินทางสำหรับประเทศที่มีวีซ่า แต่หากทางนักท่องเที่ยวทุกท่านยินดีที่จะชำระค่าบริการเพิ่มจากการที่มีนักท่องเที่ยวร่วมเดินทางน้อยกว่าที่ทางบริษัทกำหนดเพื่อให้คณะเดินทางได้ ทางเรายินดีที่จะให้บริการต่อไป
4. ทางบริษัทขอสงวนสิทธิ์ไม่รับผิดชอบค่าเสียหายจากความผิดพลาดในการสะกดชื่อ นามสกุล คำนำหน้าชื่อ เลขที่หนังสือเดินทาง และอื่นๆ เพื่อใช้ในการจองตั๋วเครื่องบิน ในกรณีที่นักท่องเที่ยวหรือเอเจนซี่มิได้ส่งหน้าหนังสือเดินทางให้กับทางบริษัทพร้อมการชำระเงินมัดจำ
5. ทางบริษัทขอสงวนสิทธิ์ในการเปลี่ยนแปลงรายการการเดินทางตามความเหมาะสม เพื่อให้สอดคล้องกับสถานการณ์ ภูมิอากาศ และเวลา ณ วันที่เดินทางจริงของประเทศที่เดินทาง ทั้งนี้ บริษัทจะคำนึงถึงความปลอดภัยของนักท่องเที่ยวส่วนใหญ่เป็นสำคัญ
6. ทางบริษัทขอสงวนสิทธิ์ไม่รับผิดชอบใดๆ ต่อความเสียหายหรือค่าใช้จ่ายใดๆ ที่เพิ่มขึ้นของนักท่องเที่ยวที่มีได้เกิดจากความผิดพลาดของทางบริษัท เช่น ภัยธรรมชาติ การจลาจล การนัดหยุดงาน การปฏิบัติ อุบัติเหตุ ความเจ็บป่วย ความสูญหายหรือเสียหายของสัมภาระ ความล่าช้า เปลี่ยนแปลง หรือการบริการของสายการบิน เหตุสุดวิสัยอื่น เป็นต้น
7. อัตราค่าบริการนี้คำนวณจากอัตราแลกเปลี่ยนเงินตราต่างประเทศ ณ วันที่ทางบริษัทเสนอราคา ดังนั้น ทางบริษัทขอสงวนสิทธิ์ในการปรับราคาค่าบริการเพิ่มขึ้น ในกรณีที่มีการเปลี่ยนแปลงอัตราแลกเปลี่ยนเงินตราต่างประเทศ ค่าตั๋วเครื่องบิน ค่าภาษีเชื้อเพลิง ค่าประกันภัยสายการบิน การเปลี่ยนแปลงเที่ยวบินฯลฯ
8. มัคคุเทศก์ พนักงาน หรือตัวแทนของทางบริษัท ไม่มีอำนาจในการให้คำสัญญาใดๆ แทนบริษัท เว้นแต่มีเอกสารลงนามโดยผู้มีอำนาจของบริษัทกำกับเท่านั้น

ข้อแนะนำก่อนการเดินทาง

- กรุณาแยกของเหลว เจล สเปรย์ ที่จะนำติดตัวขึ้นเครื่องบิน ต้องมีขนาดบรรจุภัณฑ์ไม่เกิน 100 มิลลิลิตรต่อชิ้น และรวมกันทุกชิ้นไม่เกิน 1,000 มิลลิลิตร โดยแยกใส่ถุงพลาสติกใสซึ่งมีซิปล็อคปิดสนิท และสามารถนำออกมาให้เจ้าหน้าที่ตรวจได้อย่างสะดวก ณ จุดเอ็กซ์เชรจ์ อนุญาตให้ถือได้ท่านละ 1 ใบเท่านั้น ถ้าสิ่งของดังกล่าวมีขนาดบรรจุภัณฑ์มากกว่าที่กำหนดจะต้องใส่กระเป๋าใบใหญ่และฝากเจ้าหน้าที่โหลดใต้ท้องเครื่องบินเท่านั้น
- สิ่งของที่มีลักษณะคล้ายกับอาวุธ เช่น กรรไกรตัดเล็บ มีดพก แหวน อุปกรณ์กีฬาฯ จะต้องใส่กระเป๋าใบใหญ่ และฝากเจ้าหน้าที่โหลดใต้ท้องเครื่องบินเท่านั้น
- **ห้ามนำอาหารสดเข้าประเทศเกาหลีใต้ทุกชนิด เช่น ผัก ผลไม้สด ไข่ฯ มีโทษปรับหากฝ่าฝืน**
- **ประกาศจากสาธารณสุขเกาหลีใต้ ตั้งแต่วันที่ 1 มิ.ย. 2562 เป็นต้นไป ห้ามนำเนื้อสัตว์ อาทิเช่น แฮม ไส้กรอก เนื้อดิบ เนื้อตากแห้ง ฯลฯ เข้ามาภายในประเทศเพื่อป้องกัน และควบคุมการไหลเข้าของโรคระบาดสัตว์จากต่างประเทศ เช่น โรคอหิวาห์แอฟริกาในสุกร โรคปากเปื่อยเท้าเปื่อยในสัตว์ โรคไข้หวัดนกชนิดก่อโรครุนแรง ฯลฯ หากต้องครอบครองผลิตภัณฑ์จากเนื้อสัตว์ดังกล่าวอย่างหลีกเลี่ยงไม่ได้ กรุณาทำเครื่องหมายบนใบแจ้งสิ่งของที่น่าติดตัวมา และแจ้งด่านควบคุมโรคติดต่อระหว่างประเทศที่สนามบินหรือท่าเรือ หากฝ่าฝืนอาจมีโทษปรับถึง 10 ล้านบาท และอาจจะมีโอกาสในการห้ามเข้าประเทศ หรือจำกัดการพำนักในเกาหลีใต้**